

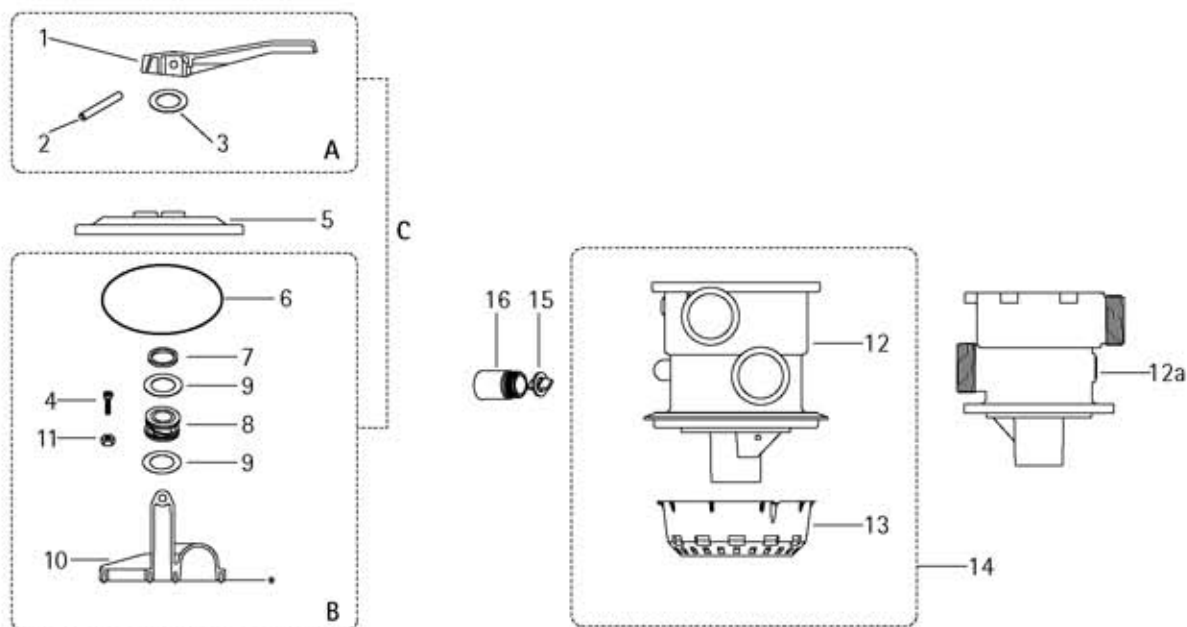


REPLACEMENT PARTS FOR 7-POSITION 1 1/2" DIAL VALVES PIÈCES DE RECHANGE POUR SOUPAPES SÉLECTRICES À 7 POSITIONS DE 1 1/2 po

DV-7: 39-2630-20-R (FLANGED / À COLLERETTE),
DVK-7: 39-2628-03-R (BOLT-ON / BOULONNÉ)

DVK-7/DVK-5 (7-POSITION REPLACEMENT VALVE FOR /
DVK-7/DVK-5 (SOUPAPE DE RECHANGE À 7 POSITIONS POUR DVK-5) : 39-0003-02-R

DVK-5: 39-2589-40-R FOR / POUR L140-5C



DV-7 REPAIR KITS / PIÈCES DE RÉPARATION DV-7

FIG. NO. PART NO. / PIÈCE NO. DESCRIPTION

a	39251707K	DV-7 Handle Repair Kit Includes # 1, 2 and 3 / Trousse de rép. pour poignée DV-7 (#1, 2 et 3)
b	39251509K	DV-7 Diverter Repair Kit includes # 4, 6, 7, 8, 9, 10, 11 / Trousse de rép. du déflecteur DV-7 (#4, 6, 7, 8, 9, 10, 11)
c	39262605K	DV-7 Complete Cover Kit includes # 1 through 11 / Trousse du couvercle complet DV-7 (#1 - 11)

FIG. NO. PART NO. / PIÈCE NO. DESCRIPTION

1	39-2553-02-R	Handle / Poignée
2	14225502R	Dowel Pin SS / Goupille en acier inoxydable
3	14-3833-01-R2	Washer SS 1 1/2 x 1 1/2 x 1/32" (2/bag) / Rondelle en acier inox. 1 1/2 x 1 1/2 x 1/32 po (2/pa.)
4	14-3948-02-R6	PH MS PAN 1/4 - 20 x 1 1/4" LG (6/bag) / Vis tête pan 1/4 - 20 x 1 1/4 po LG (6/pa.)
5	39-2626-05-R	Cover / Couvercle
6	47-0255-07-R	O-ring 5 1/8 x 1 1/8" -N / joint tori ue 5 1/8 x 1/8 po -N
7	47-0214-49-R	O-ring 1" x 1 1/4 x 1/8" -N / joint tori ue 1 x 1 1/4 x 1/8 po -N
8	22-3587-09-R	Spring / Ressort
9	14-2230-02-R2	Washer SS 1.03 x 1.63 x 0.03" (2/bag) / Rondelle en acier inoxydable 1,03 x 1,63 x 0,03 po (2/pa.)
10*	39-0687-05-R	Diverter Assembly / Assemblage du déflecteur
11	14-0725-08-R6	Hex Nut SS 1/4"-20 (6/bag) / crou hexagonal en acier inoxydable 1/4 po-20 (6/pa.)
12	39-2629-02-R	Body - Flanged (or use w/clamp) / Corps - collerette (utiliser avec la bride de serrage)
12a	39-2627-04-R	Body - Bolt-on / Corps - boulonné
13	43-2811-45-K	Deflector Basket w/screws / Panier déviateur avec vis
14	39-2629-02-K	Body Assy w/deflector basket / Assemblage du corps avec panier déviateur
15	13-0382-03-R	Sight Glass Gasket / joint d'étanchéité du hublot d'inspection
16	23-2577-02-R	Sight Glass / Hublot d'inspection

* Gasket is molded into diverter body. Must replace diverter.

* Le joint d'étanchéité est moulé sur le corps du déflecteur. Le déflecteur doit être remplacé.